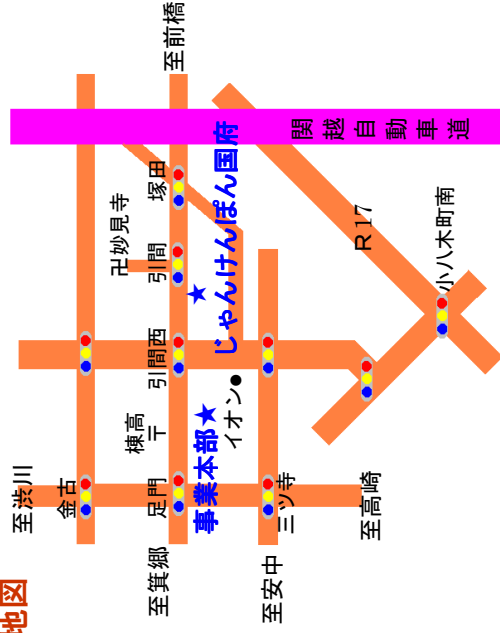


地図



料金表

介護費 (介護保険 1割)	利用料金 (月額定額)
要介護度 要支援 1	4,469円/月
要支援 2	7,995円/月
要介護 1	11,430円/月
要介護 2	16,325円/月
要介護 3	23,286円/月
要介護 4	25,597円/月
要介護 5	28,120円/月
その他加算	1,400~2,200円/月
初期加算 (開始後30日)	30円/日

介護保険外の費用

食事代	朝300円 昼400円 夕400円 おやつ100円
宿泊代	1,500円/1泊

※ その他の経費は実費となります。

平成21年4月1日現在

小規模多機能の家 じゃんけんぽん国府

小規模多機能型居宅介護
介護予防小規模多機能型居宅介護
介護保険事業所番号 1090200104



私は育ったこのまちで

知った顔に囲まれて

愉快に暮らし

そして最期まで...

特定非営利活動法人 (NPO)

じゃんけんぽん

活動内容

- ・小規模多機能の家じゃんけんぽん国府
- 1F 小規模多機能型居宅介護
- 2F 研修センター
 - ・地域住民で認知症を理解する講座
 - ・認知症サポーター養成講座
 - ・ホームヘルパー養成講座
 - ・福祉移送運転者研修
 - ・地域助け合い活動
 - ・自然活動

併設 ふれあいの居場所 近隣大家族

お問い合わせ先

お気軽にご相談で見学ください!

電話 027 (360) 6662
FAX 027 (360) 6663
E-mail kokufu@jankenpon.jp
法人本部 電話 027(350) 3191

〒370-3517 高崎市引間町2-2

TEL : 027-360-6662

http://www.jankenpon.jp

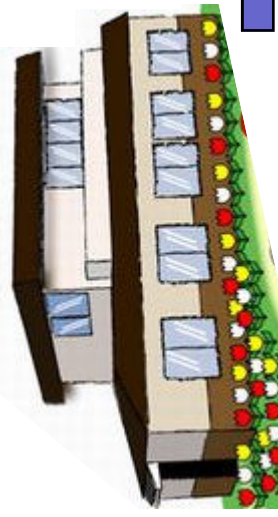


こんな方にピッタリです。

- 今まで家族介護やデイサービスで頑張ってきたけど、この先どうしようか?とお悩みの方。
- 要介護度が進んできたけど、自宅で暮らしたい!とお考えの方。
- 施設に空きができるのを待っているけど、施設以外のもっと良い方法をお探しの方。
- 余計なサービスはいらさないけど、本当に必要な部分はしっかりケアして欲しい!とご希望の方。
- もっと自由な時間帯で利用できるデイサービスや訪問介護サービスを探索の方。
- デイサービスやショートステイや訪問介護を組み合わせて利用してきたけど費用は掛かるし、いつもスタッフは違う人で困る!とお考えの方。
- 施設に入所するとお金がかかり過ぎるけど、在宅もそろそろ限界!と思われている方。



小規模多機能型介護のご提案



ご家族と地域の皆様へ

従来の高齢者の生活は
自宅→デイサービス→施設...と状態悪化に伴って、元気なうちは当たり前だった家族や地域との関係性が断たれ、そのことが原因で認知症などの更なる状態悪化を加速させています。

誰も「**できることなら最期まで自宅で生活したい**」と望んでいます。また周囲も他に立てがけない故の現状だと思えます。



じゃんけんぼん国府では
この皆さんの理想の実現を目指します。小規模多機能ケアで個別かつ柔軟にサービス内容を変化させ、ご本人の**今までの生活や地域との関係性を尊重**し、ご本人にできることを生き甲斐としてやって頂き、できない部分のお手伝いをします。

ご家族の皆様へ

対しては介護負担が軽減するよう、お年寄の暮らしを一緒に支え、温かい家庭が継続できるようサポートします。

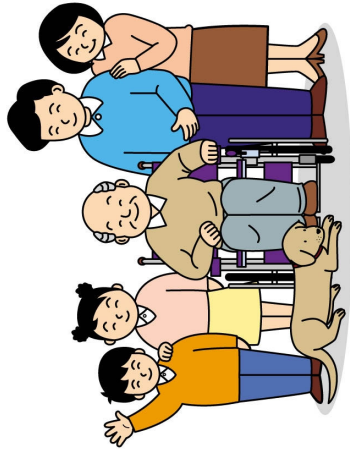


地域のつながりを大切に

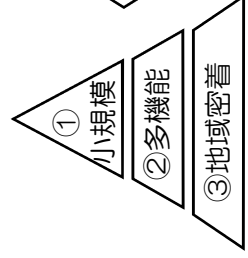
みんなの力によってご本人を支えていきます。それは、いつまでもご本人らしく暮らし続ける為に必要不可欠なことです。また、まだまだお元気な方々にとっても、そんな支え合いの絆が継続することはきっと大切なことですので、地域の皆様には何卒ご理解とご参加をお願い申し上げます。

ご利用可能な方

- 介護認定をお持ちの方(要支援を含む)
- ご自宅での生活を希望される方
- 群馬地区近辺にお住まいの方
(高崎市内の方であればご相談ください)



サービスの中身



- ④ケアマネジメント
- 介護計画作成にはスタッフ全員が参加し、共有しケアに活かす
 - 事業所と本人だけでなく、地域や家族との関わりもマネジメントを含む

- ① 少人数(定員25名・通所15名/日)ならではのキメ細かな一人一人の暮らしを支えるケア
- ② 通って、泊まれて、家にも来る
(デイサービス・ショートステイ・ホームヘルプ)
- 上記サービス全てに見慣れたスタッフが関わる
- ③ 今まで送ってきた生活サイクルを尊重
 - 家族や地域との関係性を断たない
 - 時間の谷間や隙間のない継続した生活